

Museo	Museo Pedagógico de Aragón
Inventario	05935
Clasificación Genérica	Objetos de escritorio; Útiles contenedores; Útiles de escritura y elaboración de documentos
Objeto/Documento	Tintero
Materia/Soporte	Vidrio
Dimensiones	Altura = 3,30 cm; Anchura = 7,90 cm; Profundidad = 10,20 cm
Descripción	<p>Tintero de vidrio transparente.</p> <p>Este tintero es un recipiente cuadrado con bordes biselados.</p> <p>En el centro de la parte superior presenta dos orificios circulares comunicados, uno de ellos más pequeño, para contener tinta líquida para escritura y dibujo con plumilla. El orificio de mayor tamaño contenía el depósito principal de tinta, y para evitar que se secase al contacto con el aire estaba cerrado por la parte superior con una tapa posiblemente de baquelita, hoy desaparecida. El orificio más pequeño se alimentaba de la tinta del depósito principal y estaba abierto para introducir el plumín o punta para impregnarse en tinta y así poder trazar o escribir con la plumilla.</p> <p>Todo ello está realizado en una sola pieza de vidrio grueso.</p> <p>Es un tintero de escritorio del maestro, los alumnos utilizaban otros modelos escolares más funcionales, como los de pupitre metálicos o de cerámica .</p>
Uso/función	Contenedor de tinta líquida para escritura o dibujo con plumilla.
Clasificación Razonada	<p>El tintero era un objeto de escritorio imprescindible en la escuela hasta la introducción del bolígrafo (hacia 1940-50). Podía ser exento o de pupitre. Para escribir, se utilizaba una plumilla con un plumín metálico que funcionaba como punta. El plumín se introducía por la boca del tintero para impregnarse en tinta, y a continuación se deslizaba por el papel para realizar los trazos, escribir o dibujar.</p> <p>El maestro solía tener una botella con la tinta líquida [NIG 03706] que repartía en los tinteros de sus alumnos, e incluso tenía que prepararla moliendo barras de tinta [NIG 00468] o con unos sobres con polvos de tinta [NIG 03953] y disolviendo los polvos en agua. El alumno debía ocuparse de limpiarlo cada día, y para ello eran más útiles los de cerámica que otros modelos posteriores de hojalata. También existen otros modelos, como tinteros hechos de madera [NIG 02263]. Algunos de los más antiguos eran de vidrio, como la pieza NIG 00933.</p>

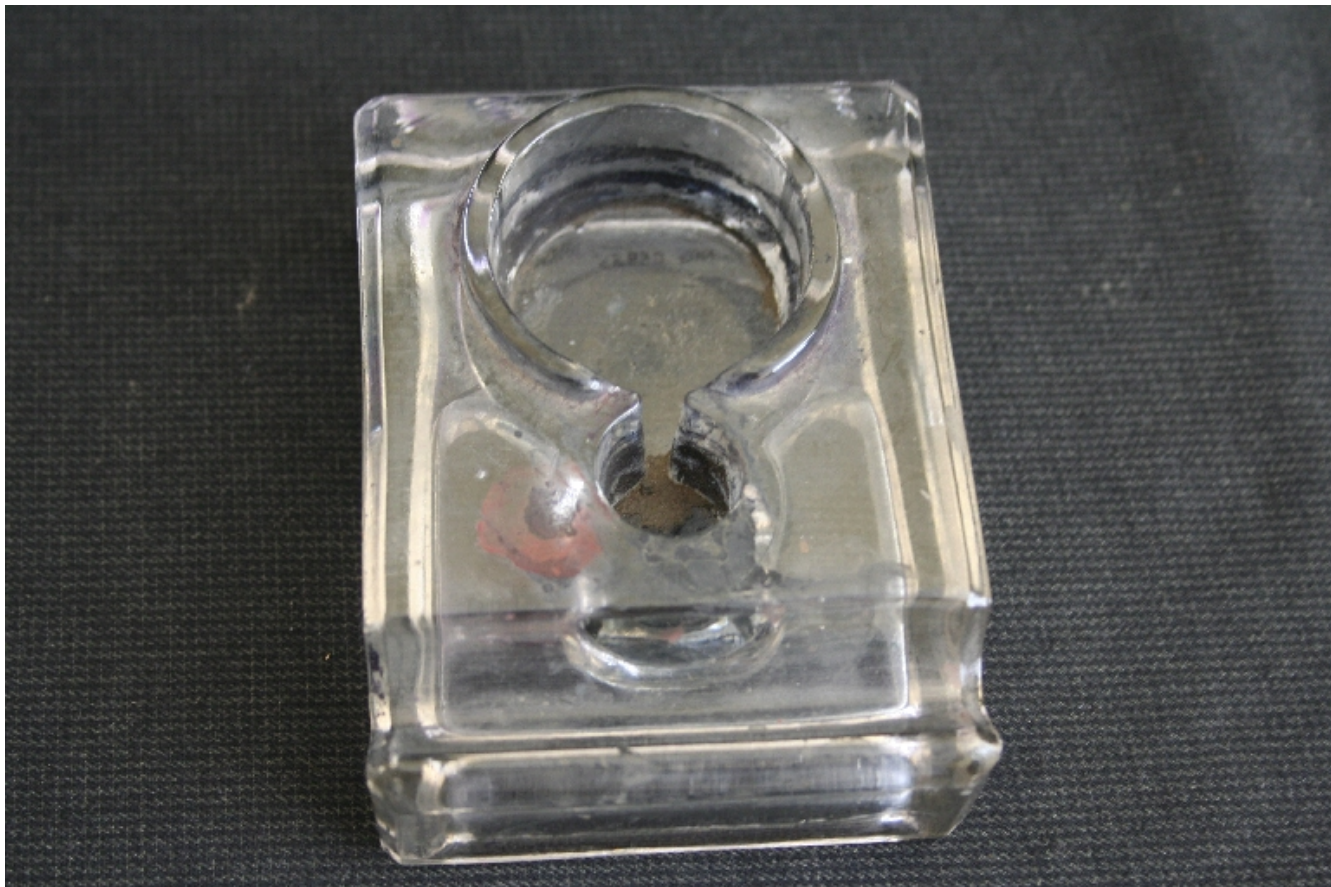


Foto: Mercedes Claver Ramos